

CORTE/CUT

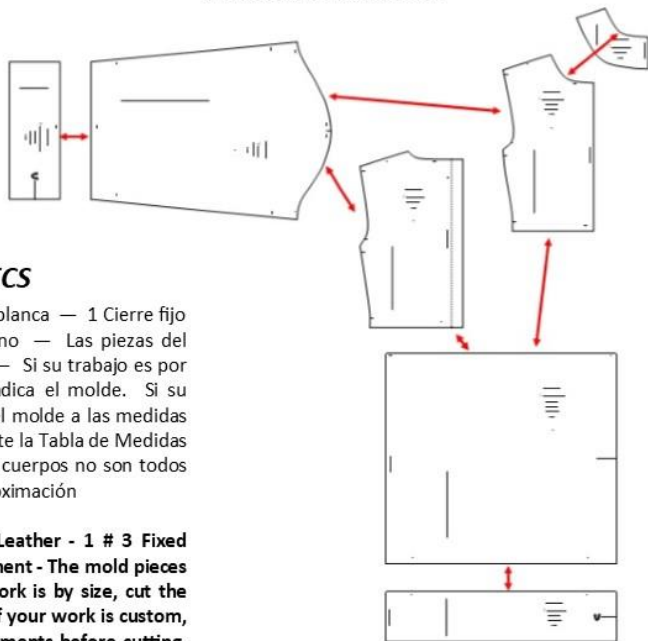
1.- Pieza delantera. 1 Corte con tela doblada — 2.- Pieza espalda. 2 Cortes — 3.- Mangas. 2 Cortes — 4.- Falda. 1 Corte con tela doblada — 5.- Piel del ruedo. 2 Cortes — 6.- Piel de las mangas. 2 Cortes — 7.- Piel del cuello. 1 Corte con tela doblada

1.- Front piece. 1 Cut with folded fabric - 2.- Back piece. 2 Cuts - 3.- Sleeves. 2 Cuts - 4.- Skirt. 1 Cut with folded fabric - 5.- Skin of the hem. 2 Cuts - 6.- Skin of the sleeves. 2 Cuts - 7.- Neck skin. 1 Cut with folded fabric

CONFECCION/MAKING

A.- Colocar cierre en centro espalda — B.- Coser los hombros — C.- Coser las mangas a las sisas — D.- Coser las mangas y los costados — Preparar y coser la falda a las piezas superiores (Recogido) — F.- Aplicar la piel en cuello, mangas y ruedo de la falda

A.- Place zipper in center back - B.- Sew the shoulders - C.- Sew the sleeves to the armholes - D.- Sew the sleeves and sides - Prepare and sew the skirt to the upper pieces (Gathered) - F.- Apply the skin on the neck, sleeves and hem of the skirt



ESPECIFICACIONES/SPECS

Tela: Plush rojo — Piel sintética blanca — 1 Cierre fijo del # 3 — 2 Botones para adorno — Las piezas del molde incluyen 1 cm de costura — Si su trabajo es por talla, corte las piezas como lo indica el molde. Si su trabajo es personalizado, ajuste el molde a las medidas del cuerpo antes de cortar. Consulte la Tabla de Medidas Punto Patrones, recuerde que los cuerpos no son todos iguales, las tallas son solo una aproximación

Fabric: Red Plush - White Faux Leather - 1 # 3 Fixed Closure - 2 Buttons for Embellishment - The mold pieces include 1 cm of seam - If your work is by size, cut the pieces as indicated by the mold. If your work is custom, adjust the mold to body measurements before cutting. Consult the Punto Patrones Measurement Table, remember that the bodies are not all the same, the sizes are only an approximation

TELA Y CONSUMO/GENDER TOTAL

Para la T-10 (1,00 mts Plush) (30 cms Piel sintética) aprox Cortes, en tela de 1,50 mts de ancho

For the T-10 (1.00 mts Plush) (30 cms Synthetic leather) approx Cuts, in fabric 1.50 meters wide

PUNTO PATRONES[®]
El apoyo a tus creaciones

**CODIGO
735**

VESTIDO DE NAVIDAD (No incluye gorro)
/ CHRISTMAS DRESS (Does not include hat)



TALLAS/SIZES

4 6 8 10 12 14 16

- Adquiere Patrones Digitales. Descarga e imprime en casa.
- Matrices para Maquinas Bordadoras. Encuentra PES, JEFF, XXX
- Patrones Impresos, adquiere tus compras online con despachos a todo Chile.
- Encuentra puntos de ventas mas cercanos. Servicios, Articulos y mas en un solo lugar.

www.puntopatrones.com



Punto Patrones

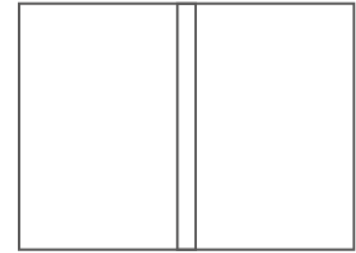




- PATRONES INCLUYEN 1 CENTIMETRO DE COSTURA PARA CORTAR Y ARMAR
- CONFIGURE SU IMPRESORA AL MISMO FORMATO DE HOJA QUE ELIGIO
- PATTERNS INCLUDE 1 CENTIMETER OF SEWING TO CUT AND ASSEMBLE
- CONFIGURE YOUR PRINTER TO THE SAME PAPER FORMAT YOU CHOOSE



 **JUNTAR HOJAS**
PUT PAPER TOGETHER



 **NO MONTAR**
DO NOT MOUNT PAPER

ARMADO DE LAS HOJAS POR TALLAS PAPER ASSEMBLY

